

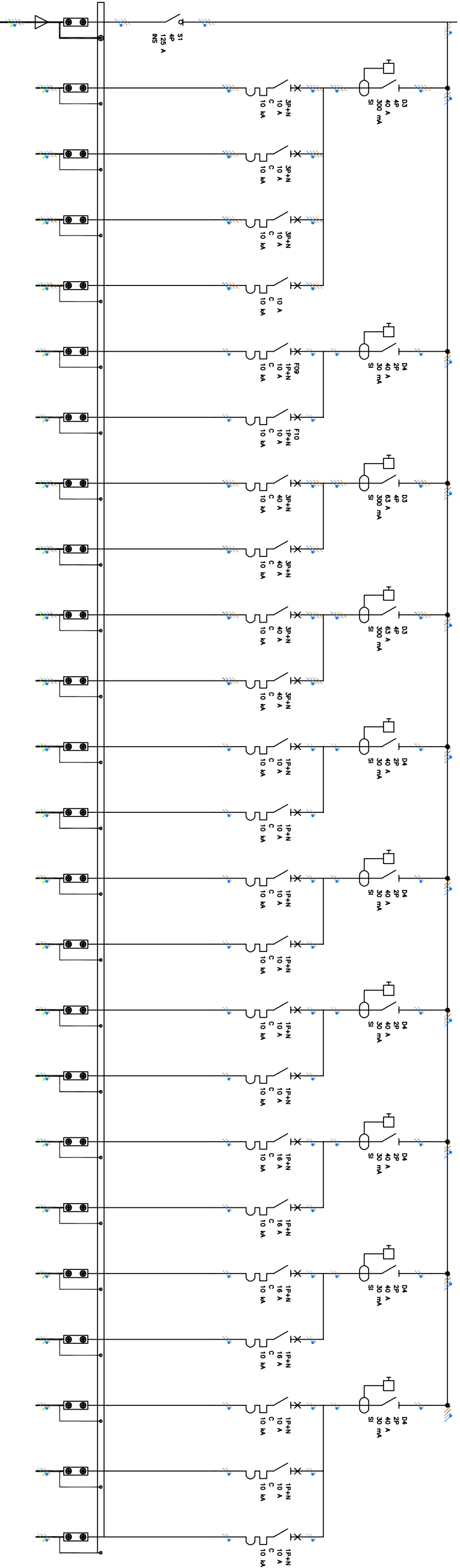
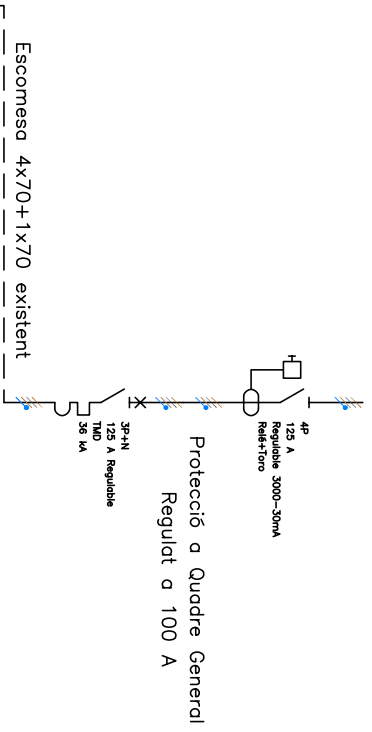


Projecte executiu de maquinària i
infraestructura escènica de la Sala 2 de la
Fàbrica de Creació Fabra i Coats, Barcelona

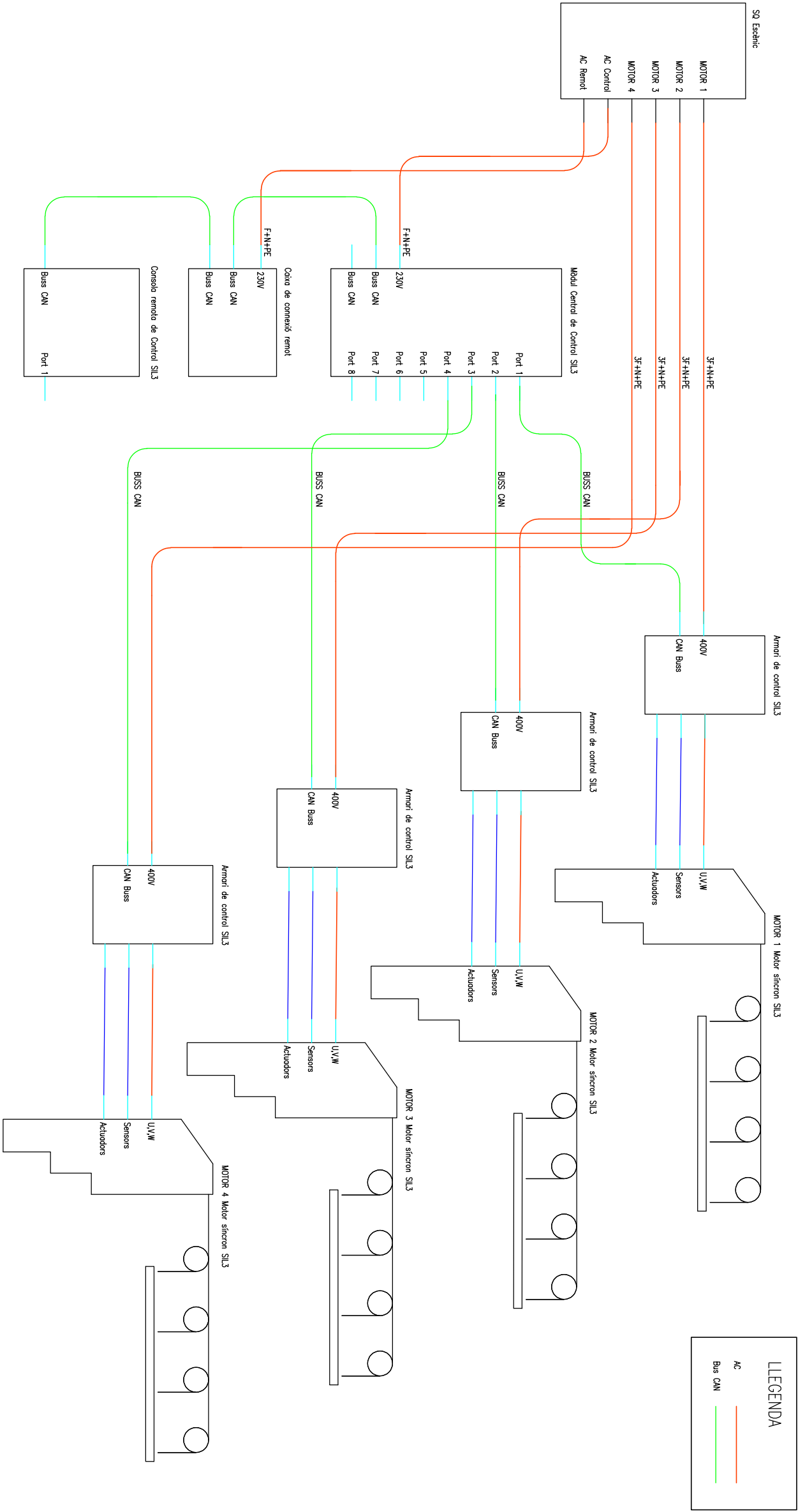
Annex 5 Diagrames

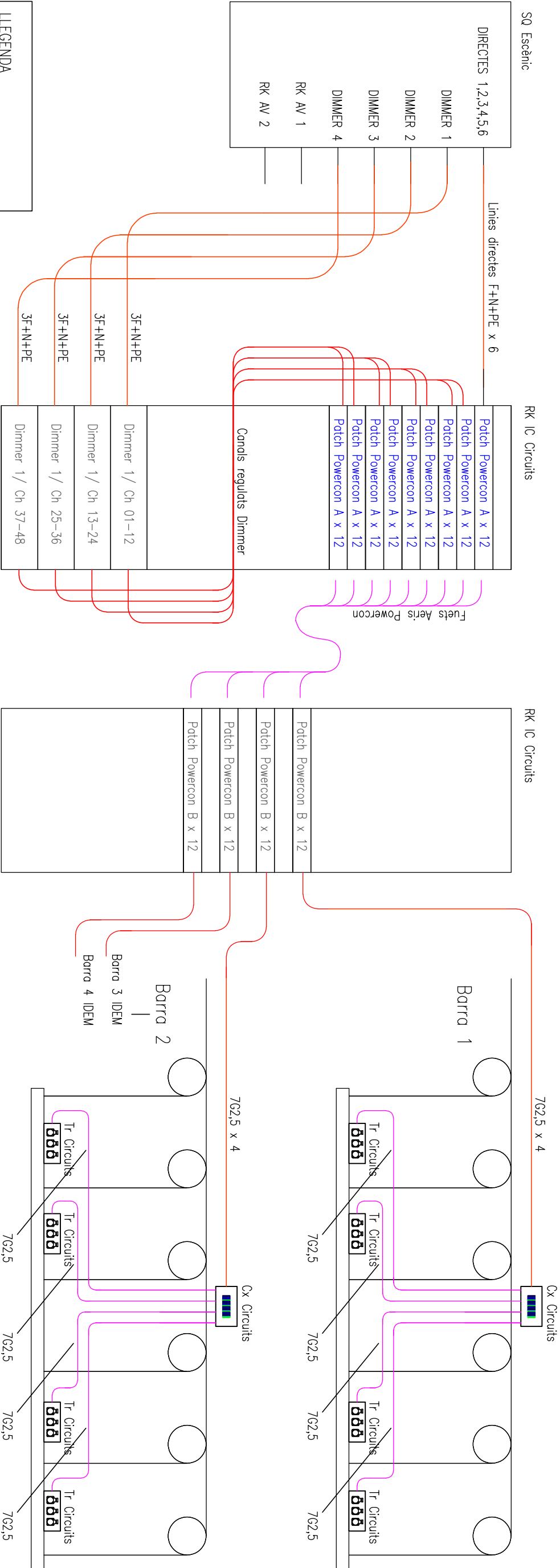
Annex 5: Diagrames

- D01 Esquema Quadre elèctric
- D02 Diagrama maquinària escènica
- D03 Diagrama infraestructura elèctrica
- D04 Diagrama infraestructura de senyal
- D05 Alçat de rack
- D06 Detall de caixetins de connexió

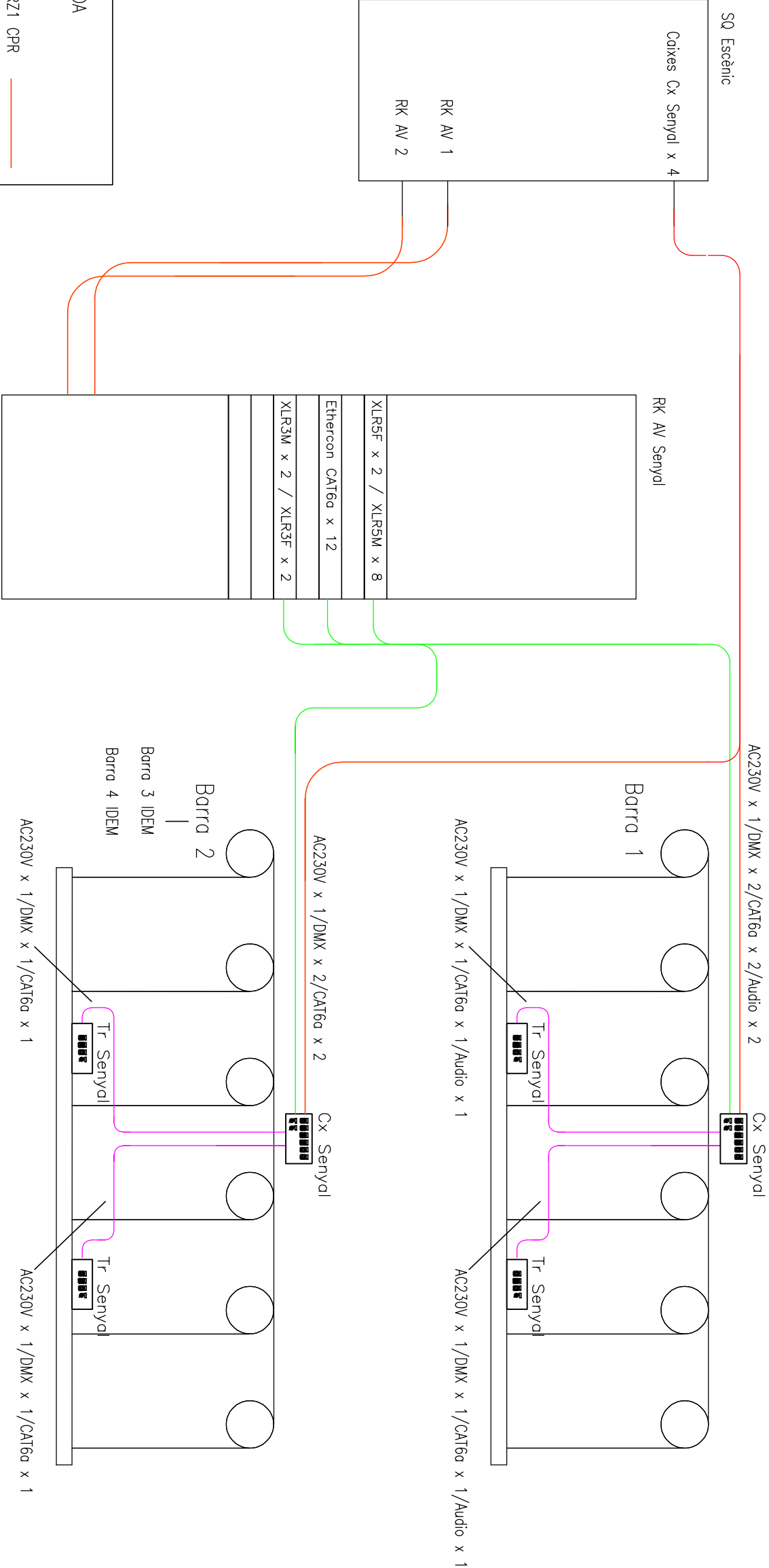


DESIGNACIÓ	Alimentació Quadrat	Motor 1 (l)	Motor 2 (l)	Motor 3 (l)	Motor 4 (l)	Controladores	Remot motors	Director 1 (l)	Director 2 (l)	Director 3 (l)	Director 4 (l)	Director 01 (l)	Director 2 (l)	Director 03 (l)	Director 4 (l)	Director 05 (l)	Director 6 (l)	Cx. Senglat 1 (l)	Cx. Senglat 2 (l)	Cx. Senglat 3 (l)	Cx. Senglat 4 (l)	RRV 1 (l)	RRV 2 (l)	FOR 1 (l)
POTÈNCIA (kW)	66	1,5	1,5	1,5	1,5	0,1	0,1	14	14	14	14	2,5	2,5	2,5	2,5	2,5	2,5	2,5	2,5	2,5	2,5	2,5	2,5	2,5
TENSIÓ	400	400	400	400	400	230	230	400	400	400	400	230	230	230	230	230	230	230	230	230	230	230	230	230
SECCIÓ (mm2)	4x70 + 1x70 mm2	50x2,5	50x2,5	50x2,5	50x2,5	30x1,5	30x1,5	50x10	50x10	50x10	50x10	30x2,5	30x2,5	30x2,5	30x2,5	30x2,5	30x2,5	30x2,5	30x2,5	30x2,5	30x2,5	30x2,5	30x2,5	30x2,5
CONDUCTOR CUA		Cu	Cu	Cu	Cu	Cu	Cu	Cu	Cu	Cu	Cu	Cu	Cu	Cu	Cu	Cu	Cu	Cu	Cu	Cu	Cu	Cu	Cu	Cu
ALIMENT	RZ1-K-0,6/10V	RZ1-K-0,6/10V	RZ1-K-0,6/10V	RZ1-K-0,6/10V	RZ1-K-0,6/10V	RZ1-K-0,6/10V	RZ1-K-0,6/10V	RZ1-K-0,6/10V	RZ1-K-0,6/10V	RZ1-K-0,6/10V	RZ1-K-0,6/10V	RZ1-K-0,6/10V	RZ1-K-0,6/10V	RZ1-K-0,6/10V	RZ1-K-0,6/10V	RZ1-K-0,6/10V	RZ1-K-0,6/10V	RZ1-K-0,6/10V	RZ1-K-0,6/10V	RZ1-K-0,6/10V	RZ1-K-0,6/10V	RZ1-K-0,6/10V	RZ1-K-0,6/10V	RZ1-K-0,6/10V



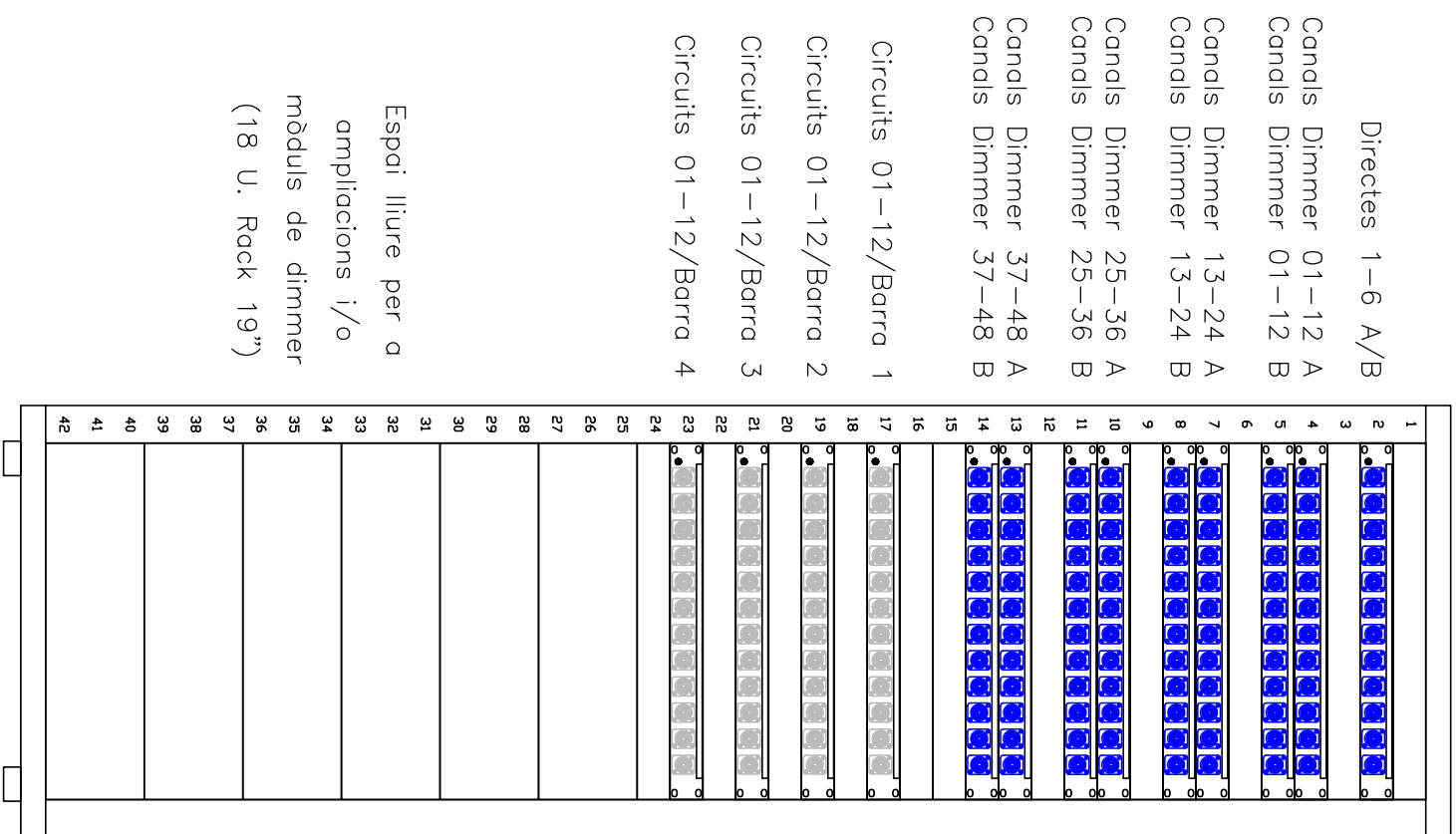


LLEGENDA
Mòneg RZ1 CPR
Mòneg Flex H07RN

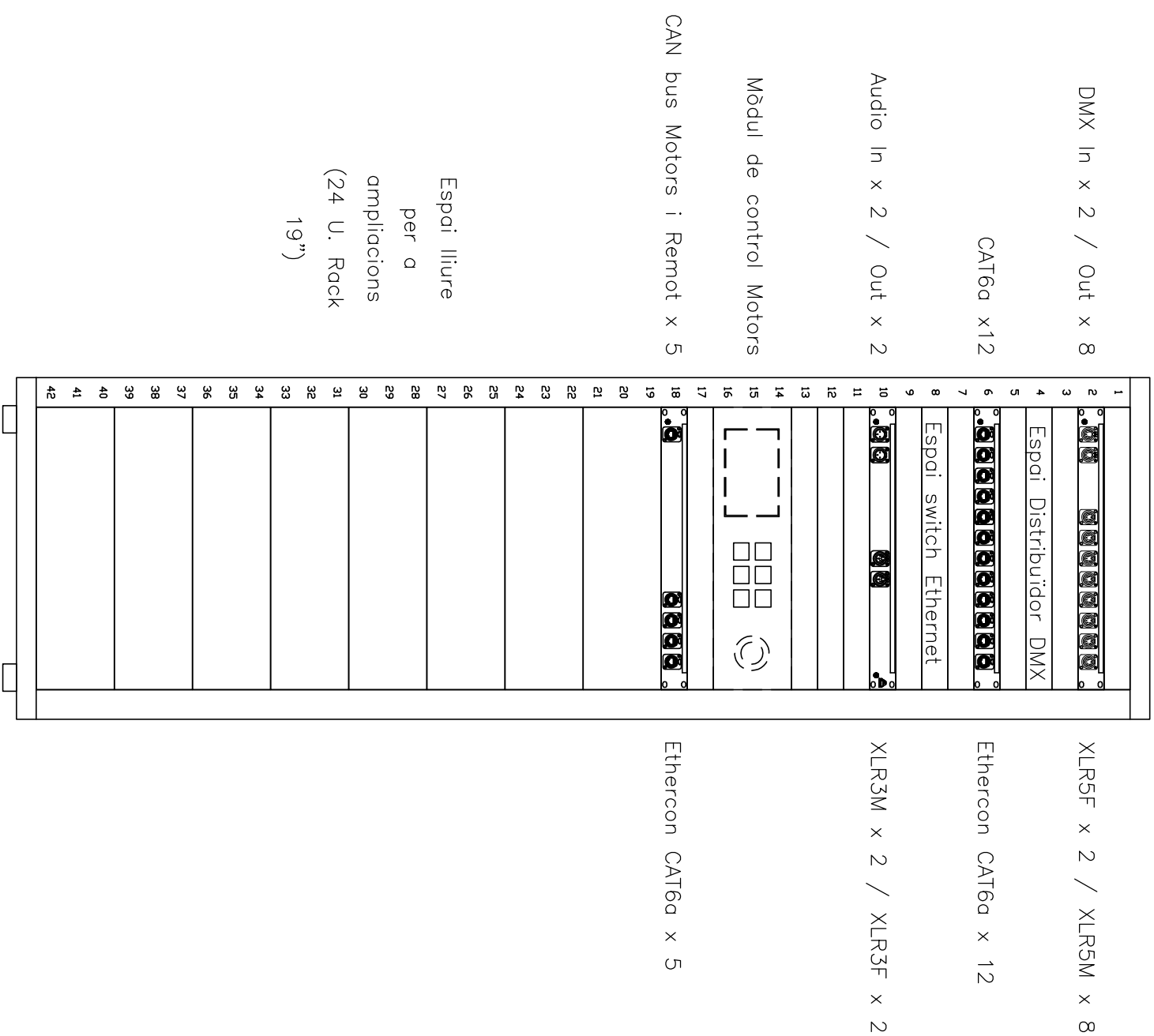


LLEGENDA	
Mànegua RZ1 CPR	
Mànegua Senyal CPR	
Mànegua Flex H07RN	
Mànegua Flex PUR	

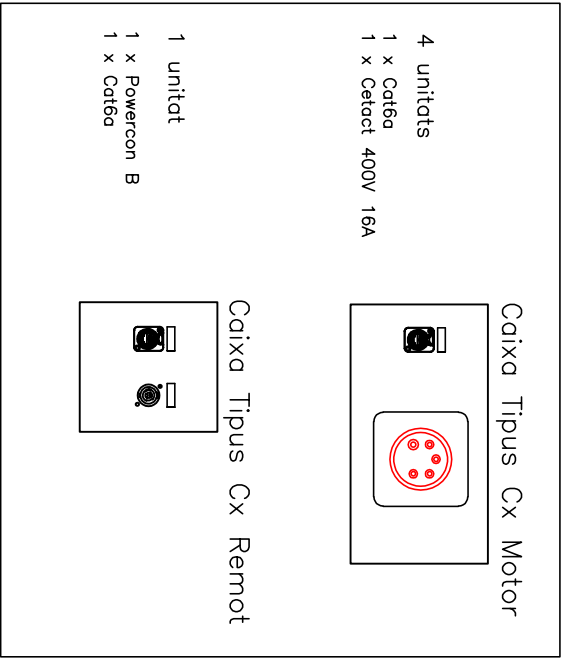
RKCl / 42 u.



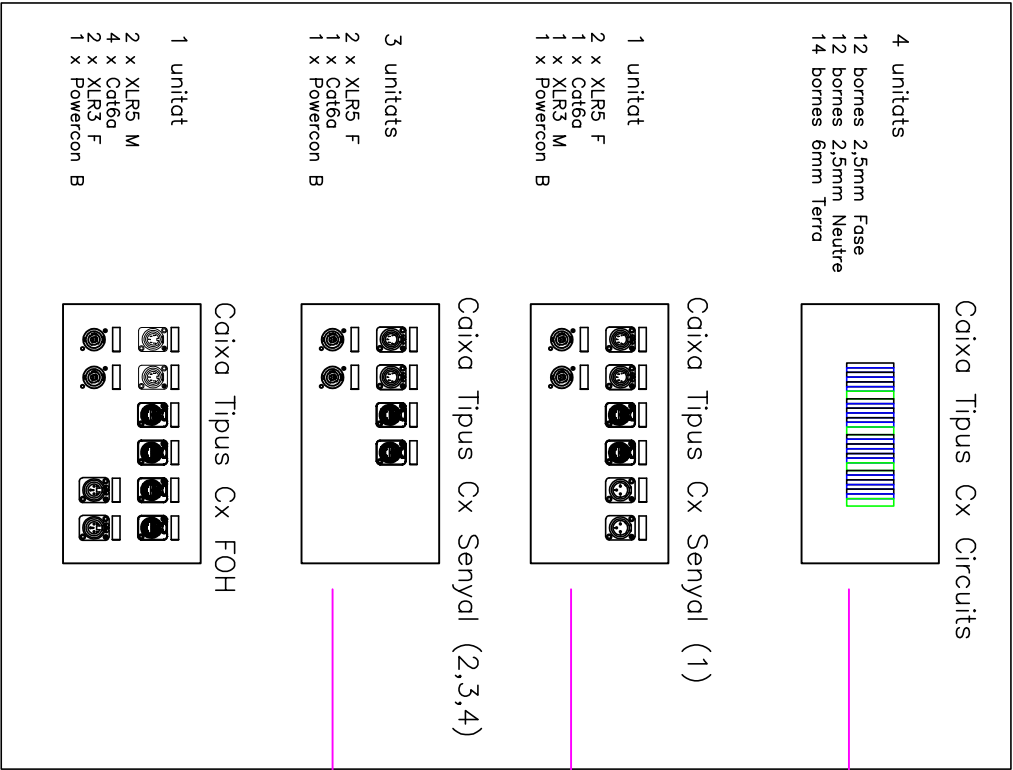
RK AV / 42 u.



Caixes Maquinària



Caixes Infraestructura



3 unitats

2 x XLR5 F

1 x Cat6a

1 x Powercon B



Caixa Tipus Cx Senyal (2,3,4)

1 unitat

2 x XLR5 M

4 x Cat6a

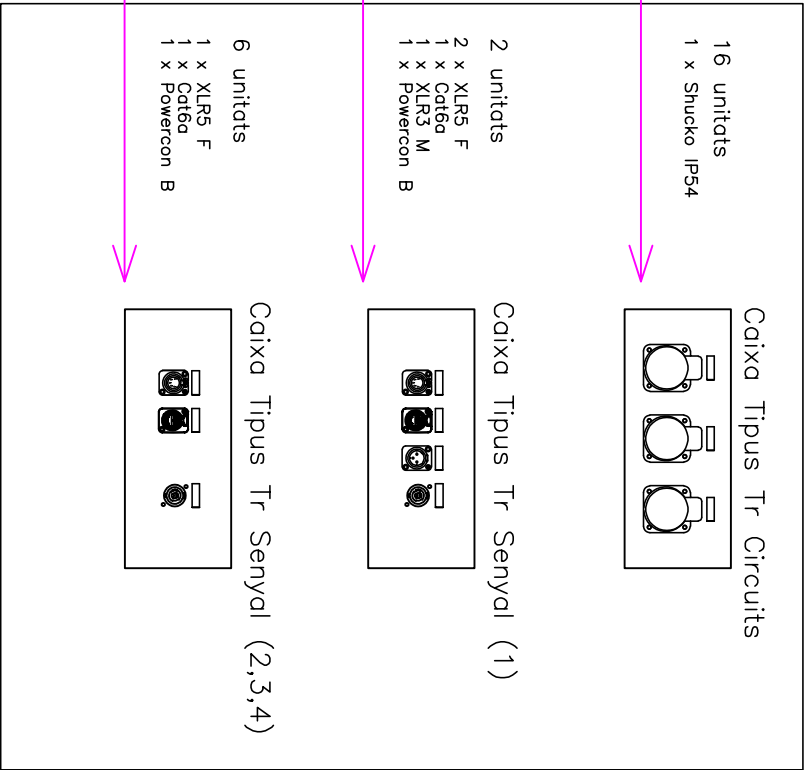
2 x XLR3 F

1 x Powercon B



Caixa Tipus Cx FOH

Caixes Truss



6 unitats

1 x XLR5 F

1 x Cat6a

1 x Powercon B



Caixa Tipus Tr Senyal (2,3,4)

*Connexió mitjançant mènegues flexibles per guia de cables articulada